



**Linea GiolliDeco**

---

III edizione

---



ANTICO RIFLESSO  
SABBIATO

Pittura acrilica metallizzata  
per interni

*Acrylic resin-based metallic paint  
for interiors*

# ANTICO RIFLESSO SABBIATO

**Antico Riflesso** è disponibile in tre basi: ARGENTO, ORO e BRONZO in due diverse granulometrie di sabbie: NORMALE e XS.  
*Antico Riflesso is available in three bases: ARGENTO, ORO and BRONZO in two different grain sizes: NORMAL and Xs.*



Base XS ARS 2 558



Base XS ARS 2 516 + 518



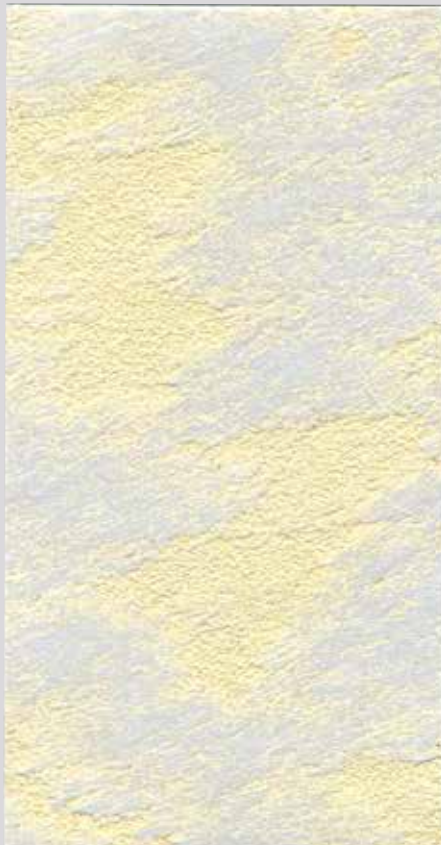
Base XS ARS 2 556 + 548 con GLITTER MIX ARGENTO



Base XS ARS 4 532 con GLITTER MIX ORO



Base Argento ARS



Base Oro OS



Base Bronzo ARBS

**ANTICO  
RIFLESSO  
SABBIATO  
BASE ORO**

**FORMULARIO**

CODICE CODE	0,75 LT	2,5 LT
ORS 4 XXX	10 ML	33 ML
ORS 1 XXX	60 ML	200 ML

CODICE CODE	0,75 LT	2,5 LT
ORS 4 XXX + YYY	6 ML + 4 ML	20 ML + 13 ML
ORS 1 XXX + YYY	40 ML + 20 ML	130 ML + 70 ML



OS4 528



OS4 504



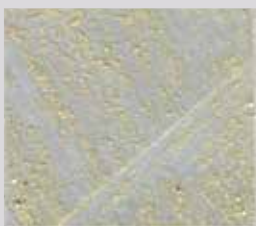
OS4 502



OS4 534



OS4 520



OS1 528



OS1 504



OS1 502



OS1 534



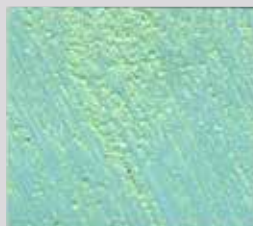
OS1 520



OS4 526 + 560



OS4 560



OS4 558



OS4 556



OS4 556 + 548



OS1 526 + 560



OS1 560



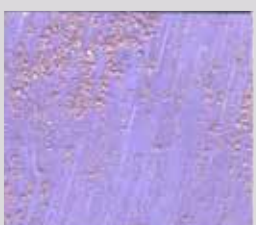
OS1 558



OS1 556



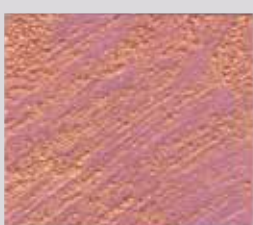
OS1 556 + 548



OS4 548



OS4 510



OS4 550



OS4 552



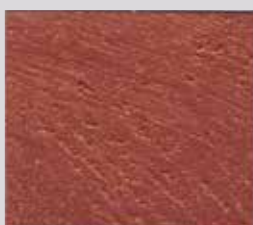
OS4 542+564



OS1 548



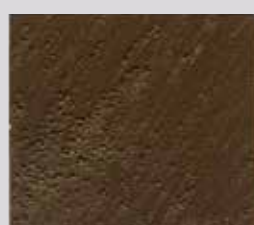
OS1 510



OS1 550



OS1 552



OS1 542+564

## ANTICO RIFLESSO SABBIATO BASE ARGENTO

**Antico Riflesso** è una pittura decorativa metallizzata per interni, dal carattere caldo e avvolgente. Per pareti dalla forte personalità ma di delicata eleganza. Con **Antico Riflesso** è possibile ottenere splendidi effetti decorativi in una vasta gamma di tinte. Le superfici decorate risultano uniformi ma piacevolmente movimentate dai particolari riflessi di luce dati dalla componente metallizzata. Disponibile anche in una versione ad effetto sabbaiato in cui aree più lisce si alternano ad aree più ruvide, aumentando la matericità delle pareti.



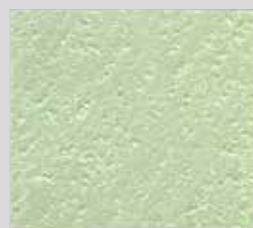
BASE BRONZO ARBS



ARS 4 512



ARS 4 558



ARS 4 514



ARS 4 560 + 534



ARBS 548



ARS 2 512



ARS 2 558



ARS 2 514



ARS 2 560 + 534



ARBS 552



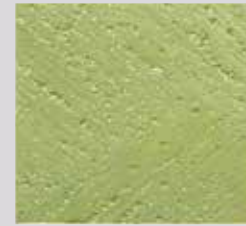
ARS 1 512



ARS 1 558



ARS 1 514



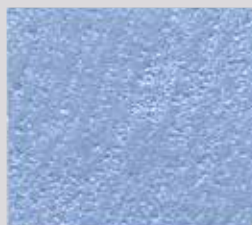
ARS 1 560 + 534



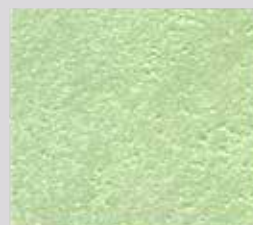
ARBS 558



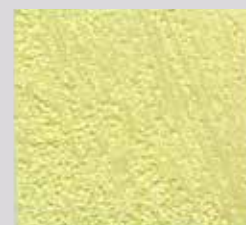
ARS 4 556



ARS 4 556 + 548



ARS 4 560



ARS 4 526 + 560



ARBS 554



ARS 2 556



ARS 2 556 + 548



ARS 2 560



ARS 2 526 + 560



ARBS 564



ARS 1 556



ARS 1 556 + 548

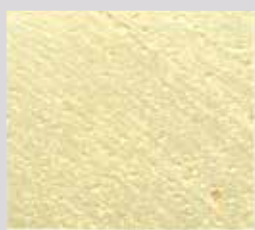


ARS 1 560



ARS 1 526 + 560

**Antico Riflesso** is a warm and enveloping metallic decorative paint for interiors; ideal for walls with a strong personality but with delicate elegance. **Antico Riflesso** can be used to obtain splendid decorative effects in a wide variety of colours. The decorated surfaces are uniform but pleasantly animated by the light reflected from the metallic components. Also available in a version with a sandblasted effect where the smooth alternates with the rough, highlighting the substance of the walls themselves.



ARS 4 508



ARS 4 524



ARS 4 504



ARS 4 534 + 508



ARS 4 534



ARS 2 508



ARS 2 524



ARS 2 504



ARS 2 534 + 508



ARS 2 534



ARS 1 508



ARS 1 524



ARS 1 504



ARS 1 534 + 508



ARS 1 534



ARS 4 526



ARS 4 502



ARS 4 530



ARS 4 526 + 538



ARS 4 538



ARS 2 526



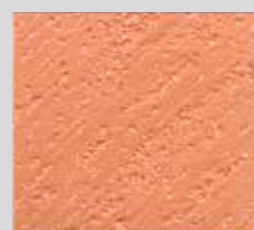
ARS 2 502



ARS 2 530



ARS 2 526 + 538



ARS 2 538



ARS 1 526



ARS 1 502



ARS 1 530



ARS 1 526 + 538

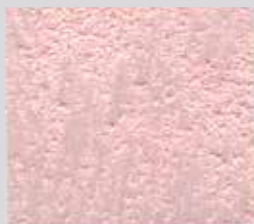


ARS 1 538

**ANTICO RIFLESSO**  
**SABBIATO**  
**BASE ARGENTO**



ARS 4 508



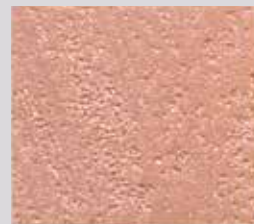
ARS 4 524



ARS 4 504



ARS 4 534 + 508



ARS 4 534



ARS 2 508



ARS 2 524



ARS 2 504



ARS 2 534 + 508



ARS 2 534



ARS 1 508



ARS 1 524



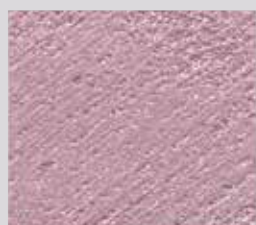
ARS 1 504



ARS 1 534 + 508



ARS 1 534



ARS 4 526



ARS 4 502



ARS 4 530



ARS 4 526 + 538



ARS 4 538



ARS 2 526



ARS 2 502



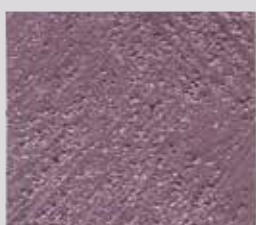
ARS 2 530



ARS 2 526 + 538



ARS 2 538



ARS 1 526



ARS 1 502



ARS 1 530



ARS 1 526 + 538



ARS 1 538

# FORMULARIO

I colori di questo catalogo sono riproducibili anche con il Sistema Tintometrico Giolli.  
The colours in this catalogue can all be reproduced using the Giolli Colour System.

CODICE CODE	0,75 LT	2,5 LT
ARS 4 XXX	10 ML	33 ML
ARS 2 XXX	30 ML	100 ML
ARS 1 XXX	60 ML	200 ML

CODICE CODE	0,75 LT	2,5 LT
ARS 4 XXX + YYY	6 ML + 4 ML	20 ML + 13 ML
ARS 2 XXX + YYY	20 ML + 10 ML	65 ML + 35 ML
ARS 1 XXX + YYY	40 ML + 20 ML	130 ML + 70 ML



ARS 4 536



ARS 4 510



ARS 4 524 + 548



ARS 4 552



ARS 4 520



ARS 2 536



ARS 2 510



ARS 2 524 + 548



ARS 2 552



ARS 2 520



ARS 1 536



ARS 1 510



ARS 1 524 + 548



ARS 1 552



ARS 1 520



ARS 4 558 + 552



ARS 4 550



ARS 4 548



ARS 4 552 + 538



ARS 4 542



ARS 2 558 + 552



ARS 2 550



ARS 2 548



ARS 2 552 + 538



ARS 2 542



ARS 1 558 + 552



ARS 1 550



ARS 1 548



ARS 1 552 + 538



ARS 1 542

# ANTICO RIFLESSO SABBIATO



## IT SISTEMA DI APPLICAZIONE

**CARATTERISTICHE TECNICHE**  
Aspetto: Lucido perlесcentе  
Resa media per L (a una mano):  
8 - 10 mq  
Peso specifico: 1,05 ± 0,02  
Diluizione: Pronto all'uso, al max  
10% acqua  
Tempo di lavorabilità: 10 - 20  
minuti  
Essiccazione superficiale:  
1 - 2 ore  
Essiccazione in profondità (a  
22°C): 6 - 8 ore  
Attrezzi per l'applicazione:  
rullo, pennello  
Temperatura min. di lavorazione:  
5° C

## PREPARAZIONE DEL PRODOTTO

Tramite una siringa graduata,  
aspirare dal toner la quantità  
indicata per ottenere il colore  
prescelto e riversarlo nella  
confezione di Antico Riflesso.  
Quindi miscelare per mezzo di  
una spatola fino ad ottenere una  
miscela di colore perfettamente  
uniforme.

## PREPARAZIONE DEL FONDO

La superficie deve essere  
asciutta, liscia e ben isolata.  
Se necessario, stuccare o rasare  
le imperfezioni fino ad ottenere  
una superficie perfettamente  
planare. Dopo circa 12 ore  
applicare una mano di Fissativo  
acrilico Acrilifix. Dopo 4-5 ore  
procedere all'applicazione delle  
due mani dello speciale FONDO L.  
In questo modo la finitura  
acquisterà la sua naturale  
luminosità, in grado di far  
risaltare gli aspetti cromatici del  
decoro.

## STESURA DELLA FINITURA

Diluire Antico Riflesso con il  
10% di acqua e applicarlo a due  
mani. Applicare la prima mano  
di prodotto a pennello cercando  
di coprire uniformemente il  
supporto. A distanza di 4 - 6 ore,  
una volta ottenuta la completa  
essiccazione della prima mano,  
applicare la seconda mano di  
Antico Riflesso. Con l'apposito  
pennello riprodurre dei  
movimenti incrociati sulla parete.

## EN APPLICATION SYSTEM

**TECHNICAL CHARACTERISTICS**  
Appearance: Opalescent finish  
Average coverage per litre (one  
coat): 8 - 10 sq.m  
Specific weight: 1,05 ± 0,02  
Dilution: Max. 10% with water  
Workability time: 10 - 20 minutes  
Touch dry: 1 - 2 hours  
Complete drying time (at 22° C):  
6 - 8 hours  
Tools: Pad, brush  
Working temperature: 5° C

## PRODUCT PREPARATION

To colour an entire 2.5 L tin of  
neutral base, pour the contents of  
the Toner into the tin. Alternatively,  
to colour an 0.750 L tin of Neutral,  
use a graduated syringe to suck up  
the amount of Toner indicated to  
obtain the colour required, and pour  
it into the tin of Antico Riflesso.  
Stir until the mixture takes on a  
perfectly even colour

## SURFACE PREPARATION

The surface must be dry, smooth  
and pro-berly isolated. If necessary,  
fill or sand away imperfections until  
you have a perfectly flat surface.  
After approximately 12 hours, apply  
a coat of Acrilifix acrylic fixative.  
After 4-5 hours apply two coats of  
the special Smooth Base for FONDO  
L. In this way, the finish will take on  
its natural sheen and bring out the  
chromatic aspects of the decor

## APPLICATION

Dilute Antico Riflesso with 10%  
water and apply in two coats.  
Apply the first coat of paint using  
a short-haired roller to cover the  
sur-face as uniformly as possible.  
Wait 4 - 6 hours to allow the first  
coat to dry com-pletely, then apply  
the se cond coat. This will allow  
the desired effect to be created  
using the tool chosen (brush, glove,  
spatula).

## FR SYSTÈME D'APPLICATION

**CARACTÉRISTIQUES TECHNIQUES**  
Aspect : Perlé velouté  
Rendement moyen par litre (à une  
couche) : 8 - 10 m<sup>2</sup>/  
Poids spécifique : 1,05 ± 0,02  
Dilution : 10% maxi avec eau  
Temps utile de travail : 10 - 20  
minutes  
Séchage hors poussière : 1 - 2  
heures  
Séchage en profondeur (à 22° C) :  
6 - 8 heures  
Outils d'application :  
Tampon, pinceau  
Température min. de travail : 5° C

## PRÉPARATION DU PRODUIT

Pour colorer la base neutre de 2,5  
litres, verser tout le contenu du  
Colorant dans le pot. En revanche,  
dans le cas où l'on voudrait colorer  
le Neutre de 0,750 litres, utiliser  
une seringue graduée pour aspirer  
la quantité indiquée de Colorant  
afin d'obtenir la couleur choisie  
et l'injecter dans le pot de Antico  
Riflesso. Mélanger ensuite jusqu'à  
ce que la couleur soit parfaitement  
uniforme.

## PRÉPARATION DU FOND

La surface doit être sèche, lisse  
et bien isolée. Si nécessaire,  
mastiquer ou niveler les  
imperfections jusqu'à ce que la  
surface soit parfaitement plane.  
Après environ 12 heures, appliquer  
une couche de Fixatif acrylique  
Acrilifix. Après 4 à 5 heures,  
procéder à l'application des  
deux couches du FONDO L. pour  
peintures de finition. Ainsi faisant,  
la finition acquerra sa luminosité  
naturelle et pourra faire ressortir  
les effets chromatiques.

## ÉTALEMENT DE LA FINITION

Diluer Antico Riflesso avec 10%  
d'eau et appliquer deux couches.  
Passer la première couche de pro-  
duit avec un rouleau à poils courts  
en veillant à couvrir uniformément  
le support. Au bout de 4 à 6  
heures, quand la première couche  
est par fait le ment sèche, appliquer  
la se con de couche. Elle permettra  
de reproduire, grâce à l'outil choisi  
(pinceau, gant, brosse), l'effet  
voulu.

## RU СИСТЕМА НАНЕСЕНИЯ КРАСКИ

**ТЕХНИЧЕСКИЕ ХАРАКТЕРИСТИКИ**  
Внешний вид: перламутрово-  
бархатистый  
Средний расход 1 л (в одной слой):  
8 - 10 м<sup>2</sup>/  
Удельный вес: 1,05 ± 0,02  
Разбавление: макс. 10% воды  
Жизнеспособность: 10 - 20 мин  
Высыхание поверхности: 1 - 2  
часа  
Губкообразование (при 22°С):  
6 - 8 часов  
Инструмент для нанесения: убка,  
тампон, кисть, шпатель  
Температура нанесения: 5° C

## ПОДГОТОВКА СОСТАВА

Чтобы заколеровать банку  
нейтральной базы объемом 2,5  
л, следует вылить в нее все  
содержимое банки с пи-  
ментом. В случае необходимости  
заколеровать банку нейтральной  
базы объемом 0,750 л следует  
использовать "рабуированный  
шпирц, в который набирается  
указанное для получения  
желаемо"о цвета количество  
пи-  
мента и выливается в  
банку с Antico Riflesso. Затем  
содержимое следует перемешать  
до получения полностью  
однородно"о цвета.

## ПОДГОТОВКА ГРУНТА

Поверхность должна быть  
чистой, "ладкой и хорошо  
изолированной. Поэтому при  
необходимости поверхность  
надо как следует ошпунтуриуть  
или вышпаклевать, чтобы  
она стала абсолютно ровной.  
Приблизительно через 12  
часов нанести один слой  
водорастворимо"о акрилово"о  
фиксирующе"о "рунта Acrilifix  
Через 4-5 часов нанести два  
слоя специально"о "рунта для  
декоративных материалов  
FONDO L. Бла"одаря этому  
финишная отделка приобретает  
свой натуральный блеск,  
подчеркивающий цветтовые  
особенности декора.

## НАНЕСЕНИЕ ФИНИШНО"О СЛОЯ

Развести Antico Riflesso 10%  
воды и нанести в два слоя.  
Первый слой продукта наносить  
валиком с коротким ворсом,  
стараясь равномерно укрыть  
подложку. Через 4-6 часов, после  
полно"о высыхания перво"о  
слоя, нанести второй слой.  
Этот слой наносится для  
получения с помощью выбранно"о  
инструмента (кисть, малярная  
рукавица, шпатель) желаемо"о  
декоративно"о эффекта.

## AR تطبيق النظام

المظهر: لألوى لامع  
المعطيات لكل لتر (وجه واحد):  
8 - 10 م<sup>2</sup>/  
الوزن المحد:  
0,02 ± 1,05  
التخفيف: جاهر للاستعمال,  
على الأكثر 10% ماء  
مدة التعامل: 10 - 20 دقيقة  
مدة جفاف السطح: 1 - 2 ساعة  
في العمق (حرارة 22°م): 6 - 8  
ساعة  
اآوات  
العمل : فرشاة اسطوانية, فرشاة  
أقل درجة حرارة عند العمل : 5 ° م

## تحضير المنتج

باستخدام الحقنة المتدرجة, قم بشطف  
الصنع حسب الكمية المشار إليها  
للحصول على اللون المختار ثم قم  
بإفراغه في  
علبة Antico Riflesso ثم قم  
بالخلط بواسطة مذابة إلى أن يصبح  
الخليط ذو لون متجانس تماما.

## تحضير الأساس

يجب أن يكون سطح الأساس جاف,  
ناعم ومغزول جيداً. عند الضرورة,  
قم بتليط أو كسط الصوب للحصول  
على سطح مستو تماما. بعد حوالي  
12 ساعة قم بطلاء وجه واحد من  
المنتج الأكرليكي Acrilifix بعد-4  
5 ساعات قم بدهن وجهين من  
المنتج الخاص FONDO L. و  
بهذه الطريقة, فإن التشطيب يأخذ  
لمعانه الطبيعي, وقادرة على إبراز  
الجانب اللوني للديكور.

## طبقة التشطيب

قم بإذابة Antico Riflesso مع  
10% من الماء وادهن وجهين. ادهن  
أو اطلي الوجه الأول بواسطة فرشاة  
بحيث تغطي السطح بصورة متجانسة.  
بعد مدة 4 - 6 ساعات, بعد أن يجف  
الوجه الأول تماما, قم بطلاء الوجه  
الثاني من Antico Riflesso.  
بواسطة الفرشاة الخاصة قم بعمل  
حركات متقاطعة على الجدار.

## 中文 噴漆方法

**技术特点**  
外观: 亮珠光  
每升平均涂覆面积 (单层):  
8-10 平方米  
比重: 1.05 ± 0.02  
稀释: 即用, 最多加 10% 的水  
工作时间: 10 - 20 分钟  
表面干燥: 1 - 2 小时  
深度干燥 (22° C): 6 - 8 小时  
涂刷工具: 滚筒刷、刷子  
最低工作温度: 5° C

## 产品制备

用注射器抽吸一些调色剂并将其  
注入 Antico Riflesso 包装  
内, 调色剂的量需足以调出所  
要的颜色。然后用刮刀搅拌直  
至混合物的 颜色完全均匀。

## 表面制备

待施工表面必须干燥、光滑并  
有效隔离。必要时, 对不平整  
处进行填补或修平, 直到表  
面完全平整。12 小时后, 刷  
一层丙烯固定剂 Acrilifix。隔  
4-5 小时后, 刷上两层特制底  
漆 FONDO L。这样可使饰面  
散发自然光泽, 增强装饰的色  
彩效果。

## 涂刷面漆

用 10% 的水稀释 Antico  
Riflesso, 然后涂刷两层。先用  
刷子刷第一层, 需尽可能将表  
面涂刷均匀。等待 4-6 小时让  
第一层漆完全干透后, 刷第二  
层 Antico Riflesso。用特制的  
刷子在墙面进行横向涂刷。