



Linea GiolliDeco

III edizione



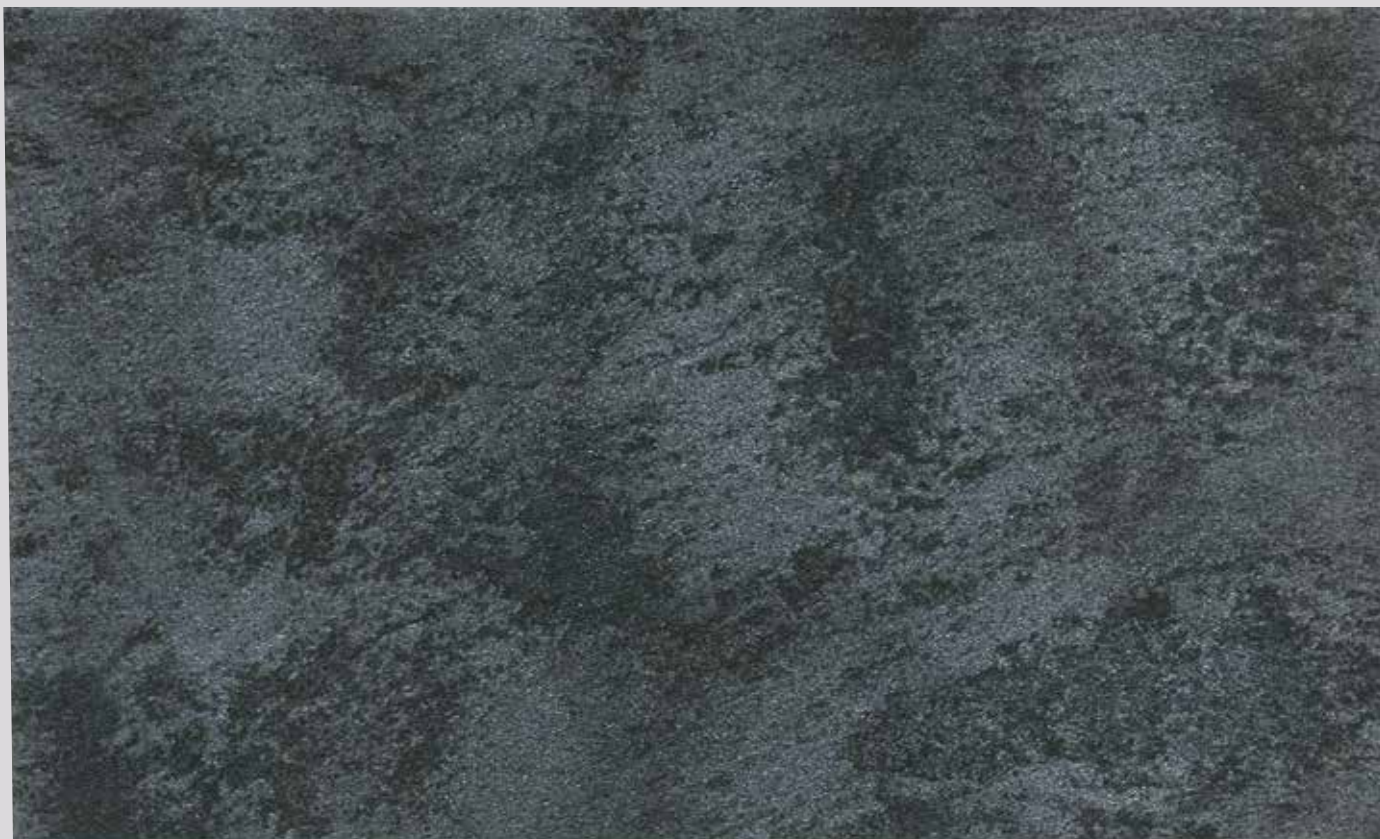
FANUM

Pittura acrilica perlescente
per interni

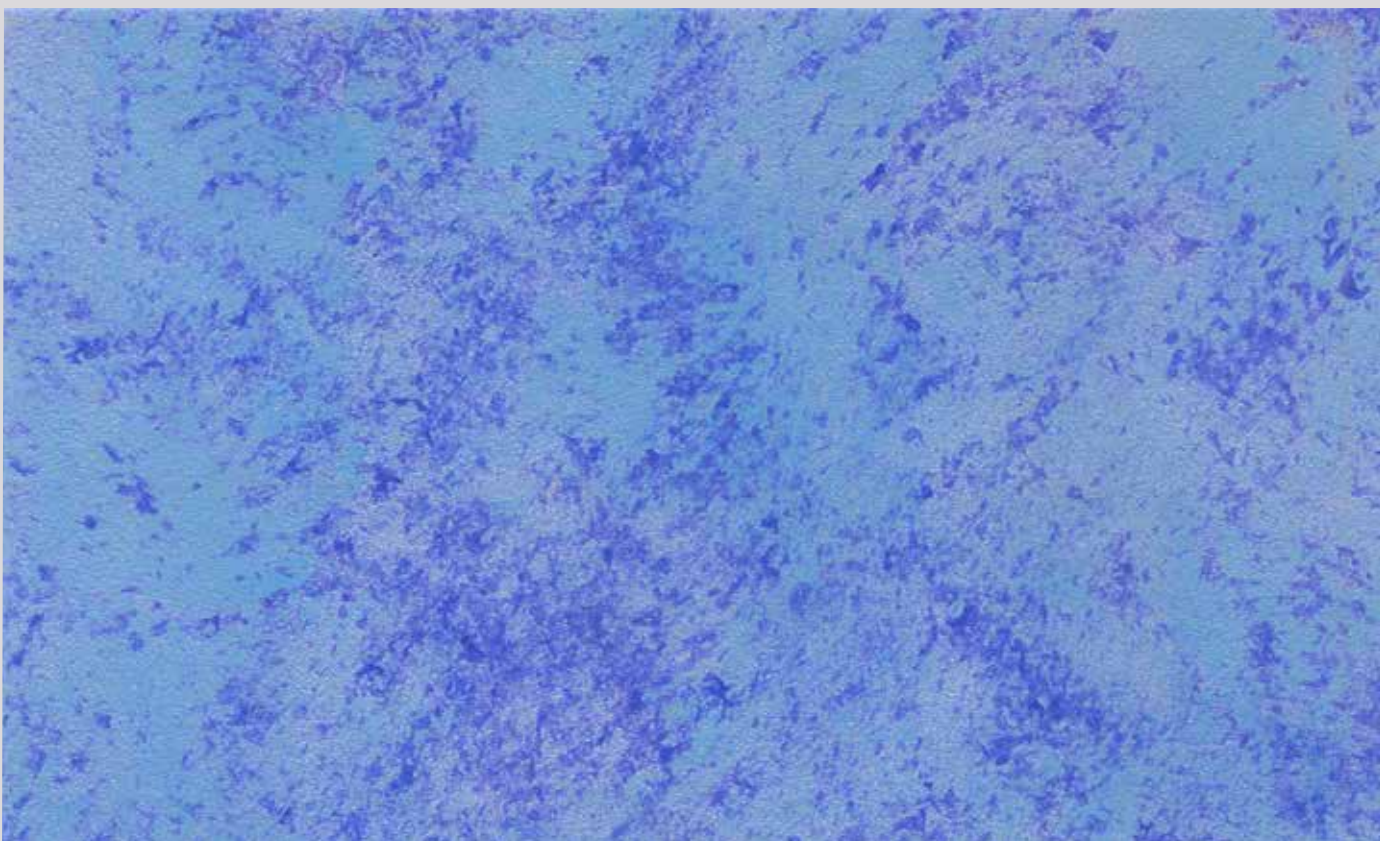
*Perlescent acrylic paint
for interiors*

Fanum è un decorativo per interni con un elevato effetto perlescente in grado di impreziosire ogni ambiente. Va applicato su appositi fondi colorati in tinta col colore del floculo, così come presentato nella cartella colori. Non va colorato, deve essere aggiunto soltanto il perlescente scelto al momento dell'applicazione.

***Fanum** is an interior decorative paint with an high pearlescent effect able to enhance any ambient. It should be applied on a special colored primer matching with the color floc, as presented in the color chart. It has not be colored, it must be added only the pearlescent selected before the application moment.*



FANUM NERO + 602 ARGENTO



FANUM BLU + 608 ROSSO

FANUM

FONDO R COLORE GIALLO



FANUM GIALLO + 602 ARGENTO



FANUM GIALLO + 606 VERDE



FANUM GIALLO + 608 ROSSO



FANUM GIALLO + 604 BLU

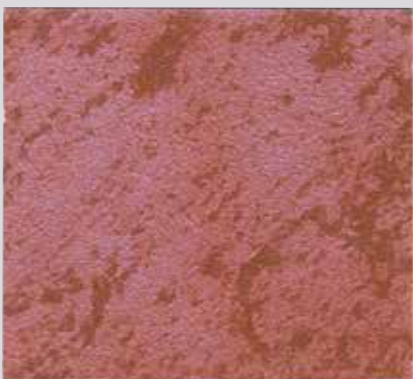


FANUM GIALLO + 600 ORO



FANUM GIALLO + 610 ARANCIO

FONDO R COLORE ARANCIO



FANUM ARANCIO + 604 BLU



FANUM ARANCIO + 606 VERDE



FANUM ARANCIO + 608 ROSSO



FANUM ARANCIO + 602 ARGENTO

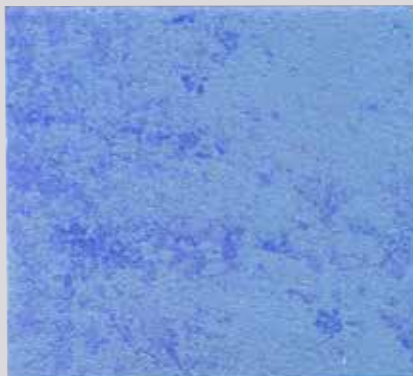


FANUM ARANCIO + 610 ARANCIO

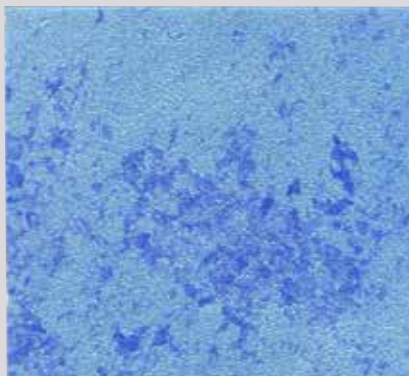


FANUM ARANCIO + 600 ORO

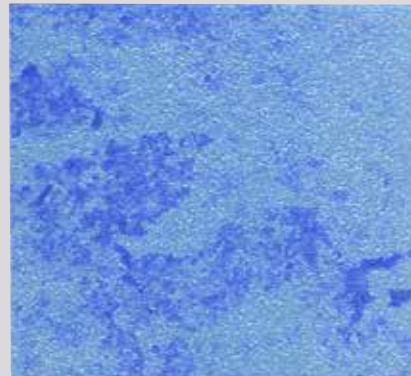
FONDO R COLORE BLU



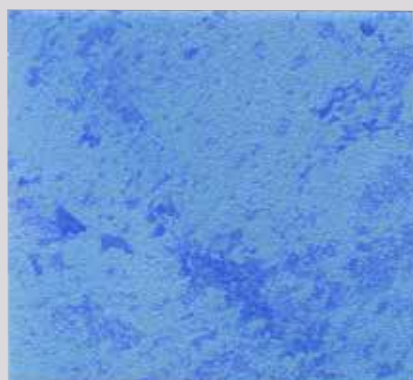
FANUM BLU + 608 ROSSO



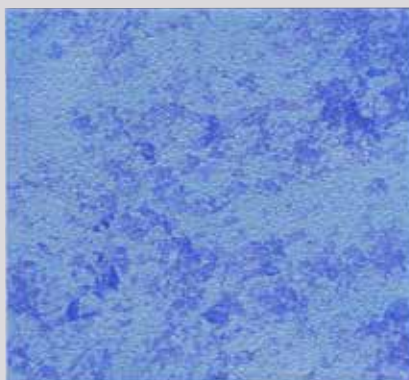
FANUM BLU + 606 VERDE



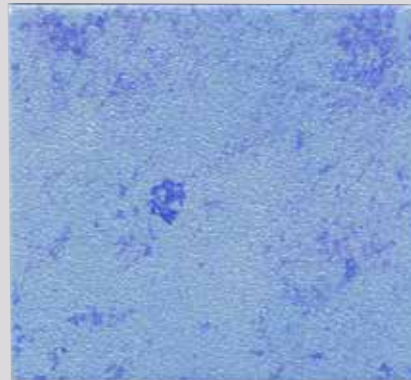
FANUM BLU + 602 ARGENTO



FANUM BLU + 604 BLU



FANUM BLU + 610 ARANCIO



FANUM BLU + 600 ORO

FONDO R COLORE VERDE



FANUM VERDE + 606 VERDE



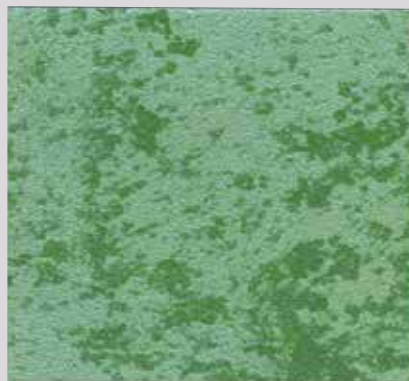
FANUM VERDE + 600 ORO



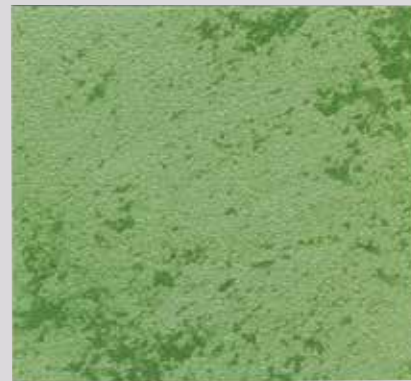
FANUM VERDE + 608 ROSSO



FANUM VERDE + 602 ARGENTO



FANUM VERDE + 604 BLU



FANUM VERDE + 610 ARANCIO

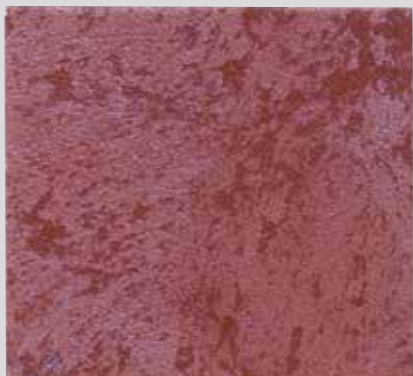
FORMULARIO

Quantità di toner perlescente da aggiungere nel FANUM

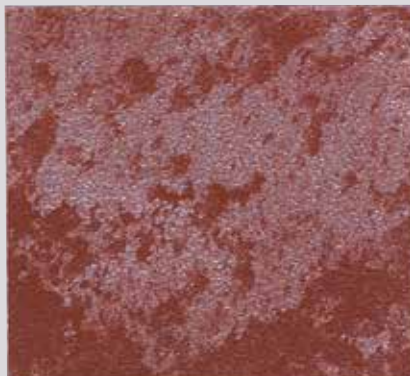
Amount of pearlescent toner to add in FANUM

CODICE CODE	0,75 LT	2,5 LT
TONER 600-610	75 ML	250 ML

FONDO R COLORE ROSSO



FANUM ROSSO + 604 BLU



FANUM ROSSO + 602 ARGENTO



FANUM ROSSO + 610 ARANCIO



FANUM ROSSO + 600 ORO



FANUM ROSSO + 608 ROSSO



FANUM ROSSO + 606 VERDE

FONDO R COLORE NERO



FANUM NERO + 602 ARGENTO



FANUM NERO + 610 ARANCIO



FANUM NERO + 600 ORO



FANUM NERO + 604 BLU



FANUM NERO + 608 ROSSO



FANUM NERO + 606 VERDE



IT SISTEMA DI APPLICAZIONE

CARATTERISTICHE TECNICHE
Aspetto: Opaco satinato
Resa media per L (a una mano): 8 - 10 mq
Peso specifico: 1,00 ± 0,2
Diluizione: Pronto all'uso
Tempo di lavorabilità: 20 - 30 minuti
Essiccazione superficiale: 3 - 4 ore
Essiccazione in profondità (a 22°C): 8 - 12
Attrezzi per l'applicazione: Pennello e spatola in plastica
Temperatura min. di lavorazione: 5° C

PREPARAZIONE DEL PRODOTTO
 Per colorare il prodotto utilizzare una siringa graduata per aspirare dal Toner la quantità indicata per ottenere il colore prescelto e riversarlo nella confezione di FANUM. Quindi mescolare fino ad ottenere una miscela di colore perfettamente uniforme.

PREPARAZIONE DEL FONDO
 La superficie deve essere asciutta, liscia e ben isolata. Se necessario, stuccare o rasare le imperfezioni fino ad ottenere una superficie perfettamente planare. Dopo circa 12 ore applicare una mano di Fissativo acrilico Acrilifix. Dopo 4-5 ore procedere all'applicazione delle due mani dello speciale FONDO PER DECORATIVI LISCI. In questo modo la finitura acquisterà la sua naturale luminosità, in grado di far risaltare gli aspetti cromatici del decoro.

STESURA DELLA FINITURA
 Applicare il prodotto a pennellate incrociate, per mezzo dell'apposito pennello, su di una superficie di circa 3 - 4 mq (A, B). Durante l'applicazione non preoccuparsi di eccedere nella quantità di prodotto steso e una volta ricoperta la sua superficie di 3 - 4 mq, a pennello scarico, distribuire il prodotto nel modo più uniforme possibile fino ad ottenere una superficie omogenea. Quindi a prodotto ancora umido, ma già abbastanza compatto e aderente da non essere asportato, decorare la superficie per mezzo dell'apposita spatola in plastica (C).

EN APPLICATION SYSTEM

TECHNICAL CHARACTERISTICS
Appearance: Mat satin
Average coverage per litre (one coat): 8 - 10 sq.m
Specific weight: 1,00 ± 0,2
Dilution: Ready to use
Workability time: 20 - 30 minutes
Touch dry: 3 - 4 hours
Complete drying time (at 22° C): 8 - 12 hours
Tools: Brush and plastic spatula
Min. working temperature: 5° C

PRODUCT PREPARATION
 To colour the product use a graduated syringe to suck up the amount of Toner indicated to obtain the colour required, and put it into the mixture takes on a perfectly even colour.

SURFACE PREPARATION
 The surface must be dry, smooth and properly isolated. If necessary, fill or sand away imperfections until you have a perfectly flat surface. Apply a coat of ACRIL FIX acrylic fixative. After 4-5 hours apply one coat of the special FONDO PER DECORATIVI LISCI. In this way, the finish will take on its natural sheen and bring out the chromatic aspects of the decor.

APPLYING THE FINISH
 Use the special brush to apply the product over an area of approximately 3 - 4 square metres (A, B), crossing over the brush strokes as you work. During the application, do not worry about any excess product that has been applied. Once the 3 - 4 square metres have been covered, use the brush to distribute the product as uniformly as possible over the area to obtain an even surface. While the product is still wet, but still sufficiently compact and tacky enough to prevent it coming off the wall, decorate the surface using the plastic spatula (C).

FR SYSTÈME D'APPLICATION

CARACTÉRISTIQUES TECHNIQUES
Aspect : Satiné réfléchissant
Rendement moyen par litre (à une couche) : 8 - 10 m²
Poids spécifique : 1,00 ± 0,2
Dilution : Prêt à l'emploi
Temps utile de travail : 20 - 30 minutes
Séchage hors poussière : 3 - 4 heures
Séchage en profondeur (à 22° C) : 8 - 12 heures
Outils d'application : Pinceau et spatule en plastique
Température min. de travail : 5° C

PRÉPARATION DU PRODUIT
 Pour colorer le produit utiliser une seringue graduée pour aspirer la quantité indiquée de Colorant afin d'obtenir la couleur choisie et l'injecter dans le pot de Fanum. Mélanger ensuite jusqu'à ce que la couleur soit parfaitement uniforme.

PRÉPARATION DU FOND
 La surface doit être sèche, lisse et bien isolée. Si nécessaire, mastiquer ou niveler les imperfections jusqu'à ce que la surface soit parfaitement plane. Après environ 12 heures, appliquer une couche de fixatif acrylique Acril Fix. Après 4 à 5 heures, procéder à l'application des deux couches de l'Apprêt Lisse spécial pour peintures de finition. Ainsi faisant, la finition acquerra sa luminosité naturelle et pourra faire ressortir les effets chromatiques.

ÉTALEMENT DE LA FINITION
 Appliquer le produit en croisant, à l'aide du pinceau prévu à cet effet, sur une surface d'environ 3 à 4 m² (A, B). Pendant l'application, ne pas s'inquiéter si la quantité de produit étalé semble exagérée; une fois ladite surface recouverte, avec le pinceau sans peinture dessus, distribuer le produit le plus uniformément possible jusqu'à ce que la surface soit homogène. Ensuite, avec le produit encore humide, mais déjà suffisamment compact et adhérent pour qu'il ne puisse pas s'enlever, décorer la surface avec la spatule en plastique prévue à cet effet (C).

RU СИСТЕМА НАНЕСЕНИЯ КРАСКИ

ТЕХНИЧЕСКИЕ ХАРАКТЕРИСТИКИ
Внешний вид: Матовый сатиновый
Средний расход 1 л (в два слоя) : 8 - 10 м²/кг
Удельный вес: 1,00 ± 0,2
Разведение: макс. Готов к применению
Время обработки: 20-30 мин
Поверхностное высыхание: 3 - 4 часов
Глубокое просыхание (при 22°С): 8 - 12 часов
Инструмент нанесения: Кисть и пластмассовый
Минимальная температура для работ: 5°С

ПОДГОТОВКА ПРОДУКТА
 Чтобы заколеровать банку нейтральной базы объемом 4,5 л, следует вылить в нее все содержимое банки с затемненным. В случае необходимости заколеровать банку нейтральной базы объемом 0,750 л следует использовать градуированный шприц, в который набирается указанное для получения желаемого цвета количество пигмента и выливается в банку с Фанум. Затем содержимое следует перемешать до получения полностью однородного цвета.

ПОДГОТОВКА ПОДЛОЖКИ
 Поверхность должна быть чистой, гладкой и хорошо изолированной. Поэтому при необходимости поверхность надо как следует оштукатурить или вышпаклевать, чтобы она стала абсолютно ровной. Приблизительно через 12 часов нанесите один слой водорастворимого акрилового фиксирующего грунта Acril Fix. Через 4-5 часов нанесите два слоя специального грунта для декоративных материалов (Fondo per decorativi). Благодаря этому финишная отделка приобретает свой натуральный блеск, подчёркивающий цветовые особенности декора.

НАНЕСЕНИЕ ФИНИШНОГО СЛОЯ
 Специальной кистью нанесите состав перекрестными мазками на поверхность, равную примерно 3 - 4 кв. м (A, B). При этом можно не беспокоиться за избыточное его количество, так как затем он равномерно распределяется отжатой кистью по площади 3 - 4 кв. м для придания поверхности абсолютной однородности. Затем, пока состав еще влажен, но уже достаточно компактен, хорошо прилепает и не отделяется от стены, обработайте поверхность при помощи специально "оштукатуривающей" шпателя (C).

AR

التشطيب نظام
الخصائص الفنية
مظهر: لامد صقيل
متوسط العائد لكل لتر (واحد وجه): 8-10 م² مربع متر
الوزن: 1.00 ± 0.2
إعداد الخلط للاستعمال: جاهز للاستعمال
وقت الجفاف: 3-4 ساعات
الجفاف السطحي: 3-4 ساعات
الجفاف العميق (عند 22 درجة): 8-12 ساعة
أداة العمل: فرشاة ومدة عمل بالاسيتيكية
أقل درجة حرارة عند العمل: 5° م

تحضير المنتج
 لتلوين سينسزوني استعمل آلة تلوين مزقمة لكي تحصل على اللون المطلوب
 أسكب الملون في الكمية المطلوبة من سينسزوني ويخلط جيدا حتى الحصول على اللون النهائي

تحضير السطح
 السطح يجب أن يكون أملس وجاف ومغزول عن عوامل الجو
 إذا لزم الأمر يجب أن يمهّد السطح بطبقة للتسوية قبل ساعة
 استعمل طبقة من المثبت المائي - ساعات 05 إلى 04 بعد -
 استعمل طبقتين من القاعدة الخاصة للدهانات الديكوروية)

و هذا لكي نتحصل البريق الطبيعي وتبرز الجوانب الجمالية للمنتج

كيفية التطبيق
 يتم الطلاء بطريقة الضربات المتقاطعة عن طريق الفرشاة الخاصة، على سطح مساحته حوالي 3 م² (A, B) خلال عملية الطلاء لا تقلق عند تجاوز كمية انتشار الطلاء و عندما تقوم بتغطية سطح بمساحة 3 م² مربع، عند ذلك قم بتوزيع الطلاء بواسطة الفرشاة بشكل موحد من أجل الحصول على سطح متجانس

بعد ذلك وأثناء كون الطلاء لا يزال رطبا، ولكنه متماسك ولا يمكن إزالته، عندها قم بتزيين السطح عن طريق مادة من البلاستيك (C).

中文 使用步骤

技术特点
外观: 亚光缎色
每升平均覆盖率 (一个覆盖层): 8-10 平方米
比重: 1.00 ± 0.02
稀释: 已稀释
可操作性时间: 25 - 30 分钟
触摸干燥所需时间: 3 - 4 小时
完全干燥所需时间 (环境温度 22° C): 5 - 6 小时
使用工具: 无把手刷子和塑料铲刷
最低工作温度: 5° C

第一步 使用准备
 首先，请使用带有刻度的注射器吸入指定剂量的色料以便获得所需的颜色，再把它倒入指定的金属盒内，然后将其搅拌，直至调出均匀的色泽。

第二步 被涂刷表面的处理
 被涂刷的表面必须干燥，平整，且被妥善隔离。如有必要，可以填充修复坑洼的部位，以便得到一个完全平坦的表面。然后，涂上一层Acrlifix (acrylic fixative 丙烯酸固定液)。大约4-5小时以后，再涂上一层特殊的光滑基料 (FONDO PER DECORATIVI LISCI)，通过这种方法，处理的表

第三步 使用步骤
 请使用一个特殊的刷子将本产品涂在一块面积约3 - 4平方米的墙面，并且可以根据自己的需要进行交叉涂抹。在涂刷作业过程中，请不要担心使用了过量的涂料。当这3 - 4平方米的墙面被全部涂盖之后，请再使用干净的刷子将此墙面涂抹均匀。尽管涂料还是湿的，但已足够能附着在墙面之上而不脱落，此时可使用塑料铲装饰墙面。