



**Linea GiolliDeco**

---

III edizione

---



I DECORI  
DEL MONTEFELTRO

Pittura decorativa policromatica  
per interni

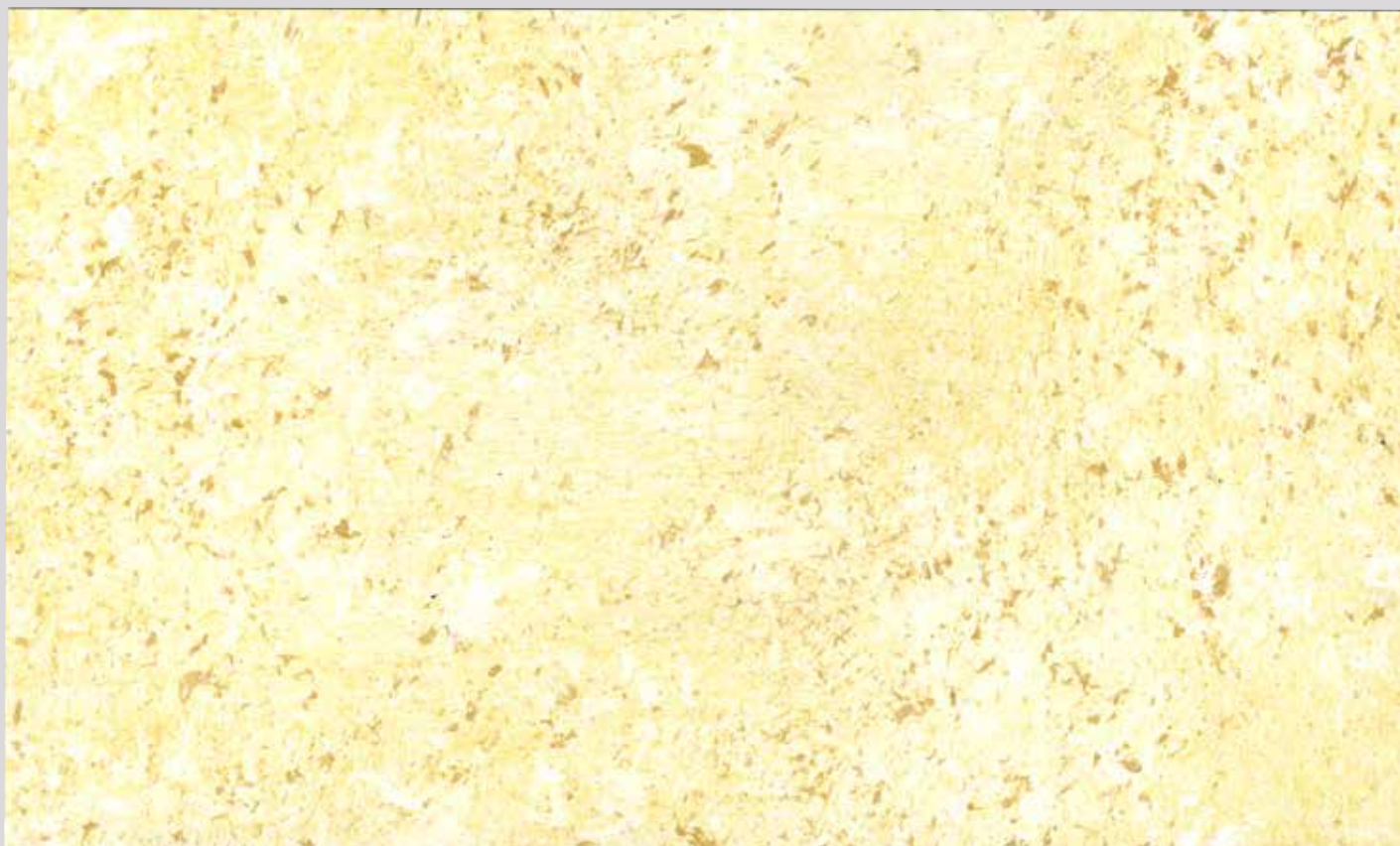
*Polychromatic decorative paint  
for interiors*

**I Decori del Montefeltro** è una pittura decorativa studiata per ricreare gli effetti dei palazzi nobiliari del rinascimento italiano. Il prodotto è a base di resine acriliche in emulsione acquosa e possiede la necessaria resistenza alle sollecitazioni meccaniche e all'abrasione. La sua particolare finitura la rende adatta per ambienti classici, moderni e di tendenza.

**Decori del Montefeltro** is a decorative paint for interiors designed to recreate the effect of Italian renaissance palaces. Its particular antique-look finish makes it suitable for classic, modern and trendy settings, thanks to its white flocculus that mixes and blends well with any colour chosen.



D 2 526 + 538



DPO 1 524

# I DECORI BASE PUNTO DORATO



DPO 2 502



DPO 1 524



DPO 1 508



DPO 2 504



DPO 2 526



DPO 1 560



DPO 2 560 + 558



DPO 2 560 + 508



DPO 1 516 + 518



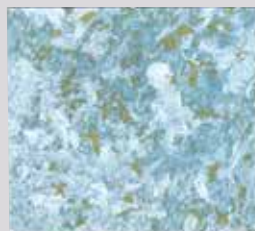
DPO 1 500



DPO 1 558



DPO 2 556



DPO 1 512



DPO 2 556 + 548



DPO 1 556 + 558



DPO 2 538



DPO 1 532



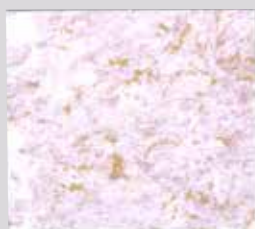
DPO 2 526 + 538



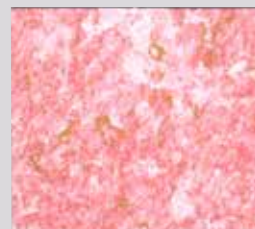
DPO 2 534



DPO 2 534 + 508



DPO 4 524 + 548



DPO 1 510



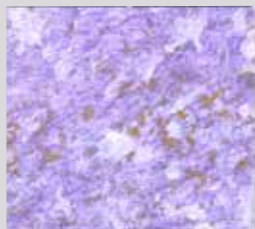
DPO 2 552 + 538



DPO 2 558 + 552



DPO 4 520



DPO 2 548



DPO 2 550



DPO 4 552



DPO 4 542



DPO 4 554

# I DECORI DEL MONTEFELTRO



D 4 512



D 4 556 + 558



D 4 558



D 4 560



D 4 514



D 2 512



D 2 556 + 558



D 2 558



D 2 560



D 2 514



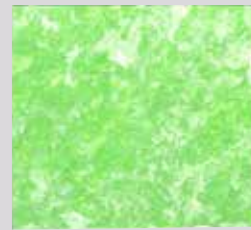
D 1 512



D 1 556 + 558



D 1 558



D 1 560



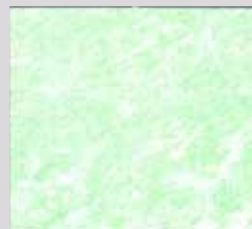
D 1 514



D 4 556



D 4 556 + 548



D 4 560 + 558



D 4 560 + 508



D 4 560 + 534



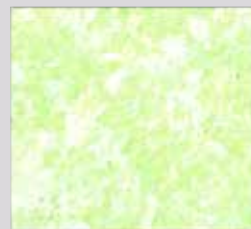
D 2 556



D 2 556 + 548



D 2 560 + 558



D 2 560 + 508



D 2 560 + 534



D 1 556



D 1 556 + 548



D 1 560 + 558



D 1 560 + 580



D 1 560 + 534



D 4 508



D 4 524



D 4 504



D 4 534 + 508



D 4 534



D 2 508



D 2 524



D 2 504



D 2 534 + 508



D 2 534



D 1 508



D 1 524



D 1 504



D 1 534 + 508



D 1 534



D 4 526



D 4 502



D 4 530



D 4 526 + 538



D 4 538



D 2 526



D 2 502



D 2 530



D 2 526 + 538



D 2 538



D 1 526



D 1 502



D 1 530



D 1 526 + 538



D 1 538

# I DECORI DEL MONTEFELTRO



D 4 536



D 4 510



D 4 524 + 548



D 4 552



D 4 520



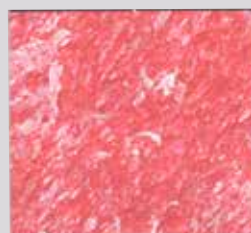
D 2 536



D 2 510



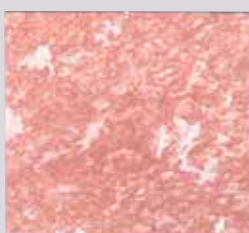
D 2 524 + 548



D 2 552



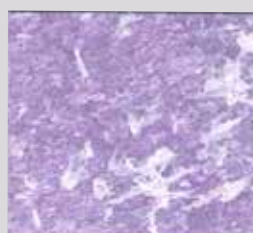
D 2 520



D 1 536



D 1 510



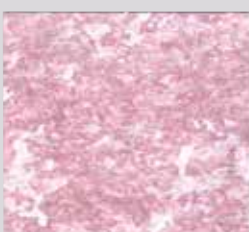
D 1 524 + 548



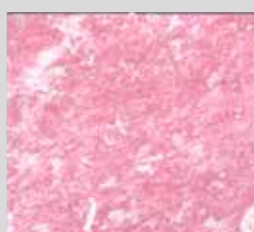
D 1 552



D 1 520



D 4 558 + 552



D 4 550



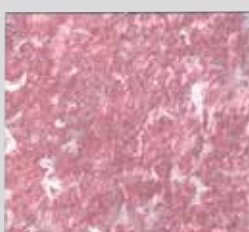
D 4 548



D 4 552 + 538



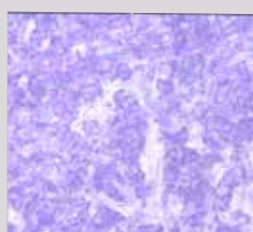
D 4 542



D 2 558 + 552



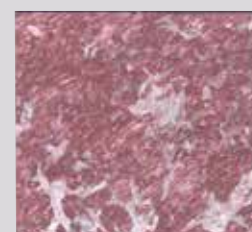
D 2 550



D 2 548



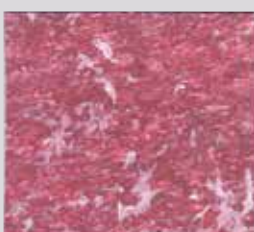
D 2 552 + 538



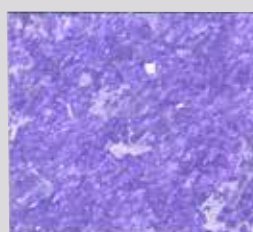
D 2 542



D 1 558 + 552



D 1 550



D 1 548



D 1 552 + 538



D 1 542

# FORMULARIO

I colori di questo catalogo sono riproducibili anche con il Sistema Tintometrico Giolli. The colours in this catalogue can all be reproduced using the Giolli Colour System.

CODICE CODE	0,75 LT	2,5 LT
D 4 xxx	5 ML	15 ML
D 2 xxx	8 ML	25 ML
D 1 xxx	27 ML	90 ML

CODICE CODE	0,75 LT	2,5 LT
D 4 xxx + yyy	3 ML + 2 ML	10 ML + 5 ML
D 2 xxx + yyy	5 ML + 3 ML	15 ML + 10 ML
D 1 xxx + yyy	18 ML + 9 ML	60 ML + 30 ML



D 4 528



D 4 516



D 4 518



D 4 528 + 554



D 4 554



D 2 528



D 2 516



D 2 518



D 2 528 + 554



D 2 554



D 1 528



D 1 516



D 1 518



D 1 528 + 554



D 1 554



D 4 500



D 4 516 + 518



D 4 532



D 4 542 + 564



D 4 564



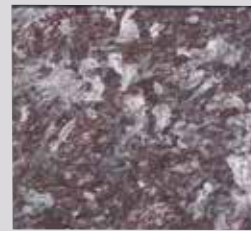
D 2 500



D 2 516 + 518



D 2 532



D 2 542 + 564



D 2 564



D 1 500



D 1 516 + 518



D 1 532



D 1 542 + 564



D 1 564

# I DECORI DEL MONTEFELTRO



## IT SISTEMA DI APPLICAZIONE

**CARATTERISTICHE TECNICHE**  
Aspetto: Opaco satinato  
Resa media per L (a una mano): 8 - 10 mq  
Peso specifico: 1,00 ± 0,2  
Diluizione: Pronto all'uso  
Tempo di lavorabilità: 20 - 30 minuti  
Essiccazione superficiale: 3 - 4 ore  
Essiccazione in profondità (a 22°C): 8 - 12 ore  
Attrezzi per l'applicazione: Pennello e spatola in plastica  
Temperatura min. di lavorazione: 5° C

## PREPARAZIONE DEL PRODOTTO

Tramite una siringa graduata aspirare dal toner la quantità indicata per ottenere il colore prescelto e riversarlo nella confezione di I Decori del Montefeltro. Quindi miscelare per mezzo di una spatola fino ad ottenere una miscela di colore perfettamente uniforme. **Attenzione:** non miscelare con mezzi meccanici, ma utilizzare manualmente una spatola per evitare il rischio di rompere la superficie degli additivi che consentono di ottenere l'effetto tipico del prodotto. Il prodotto è pronto all'uso. Solamente nella stagione più calda diluire al max. al 5% con acqua.

## PREPARAZIONE DEL FONDO

La superficie deve essere asciutta, liscia e ben isolata. Se necessario, stuccare o rasare la superficie a regola d'arte fino ad ottenere una superficie perfettamente planare. Quindi applicare una mano di primer ACRILIFIX fissativo all'acqua e procedere all'applicazione delle due mani dello speciale FONDO R per decorativi. In questo modo la finitura prenderà la sua naturale luminosità, in grado di far risaltare gli aspetti cromatici del decoro. Le particolari caratteristiche del FONDO R, permettono al momento della finitura di avere un tempo di lavorabilità molto ampio che consente di poter operare senza il rischio di rendere visibili le giunte tra le diverse fasi della lavorazione.

## STESURA DELLA FINITURA

Applicare il prodotto a pennellate incrociate, per mezzo dell'apposito pennello, su di una superficie di circa 3 - 4 mq (A, B). Durante l'applicazione non preoccuparsi di eccedere nella quantità di prodotto steso e una volta ricoperta la sua superficie di 3 - 4 mq, a pennello scarico, distribuire il prodotto nel modo più uniforme possibile fino ad ottenere una superficie omogenea. Quindi a prodotto ancora umido, ma già abbastanza compatto e aderente da non essere asportato, decorare la superficie per mezzo dell'apposita spatola in plastica (C).

## EN APPLICATION SYSTEM

**TECHNICAL CHARACTERISTICS**  
Appearance: Mat/satin  
Average coverage per litre (one coat): 8 - 10 sq.m  
Specific weight: 1,00 ± 0,2  
Dilution: Ready to use  
Workability time: 20 - 30 minutes  
Touch dry: 3 - 4 hours  
Complete drying time (at 22° C): 8 - 12 hours  
Tools: Brush and plastic spatula  
Working temperature: 5° C

## PRODUCT PREPARATION

Use a graduated syringe to draw the correct quantity of toner required to obtain the desired colour and inject it into the can of I Decori del Montefeltro. Then mix using a spatula to obtain a perfectly uniform colour. **Warning:** Do not mix the product mechanically. Use the spatula to avoid breaking the surfaces of the additives that produce the specific effect of the product. The product is ready to use. If need be, though during summer months only, the product can be diluted with a maximum of 5% water.

## SURFACE PREPARATION

The surface must be dry, smooth and properly. If necessary, use a filler and/or smoothing compound to obtain a perfectly flat surface. Then apply one coat of ACRILIFIX fixative primer and proceed with one coat of the special decorative basepaint FONDO R. In this way, the finish will take on its natural sheen and bring out the chromatic aspects of the decor. The special characteristics of the decorative basepaint provide a high workability time that allows the work to be completed without the risk of the joints between the various phases becoming visible.

## APPLYING THE FINISH

Use the special brush to apply the product over an area of approximately 3 - 4 square metres (A, B), crossing over the brush strokes as you work. During the application, do not worry about any excess product that has been applied. Once the 3 - 4 square metres have been covered, use the brush to distribute the product as uniformly as possible over the area to obtain an even surface. While the product is still wet, but still sufficiently compact and tacky enough to prevent it coming off the wall, decorate the surface using the plastic spatula (C).

## FR SYSTÈME D'APPLICATION

**CARACTÉRISTIQUES TECHNIQUES**  
Aspect : Satiné réfléchissant  
Rendement moyen par litre (à une couche) : 8 - 10 mq  
Poids spécifique : 1,00 ± 0,2  
Dilution : 5% avec eau  
Temps utile de travail : 20 - 30 minutes  
Séchage hors poussière : 3 - 4 heures  
Séchage en profondeur (à 22° C) : 8 - 12 heures  
Outils d'application : Spatule en acier inox, pinceau, tampon.  
Température min. de travail : 5° C

## PRÉPARATION DU PRODUIT

À l'aide d'une seringue graduée, aspirer la quantité indiquée de colorant afin d'obtenir la couleur choisie et l'injecter dans le pot de I Decori del Montefeltro. Mélanger ensuite à l'aide d'une spatule jusqu'à obtenir un mélange d'une couleur parfaitement uniforme. **Attention:** le mélange doit se faire sans l'aide de moyens mécaniques, mais manuellement, avec une spatule, afin de ne pas rompre la surface des additifs qui permettent d'obtenir l'effet typique du produit. Le produit est prêt à l'emploi. Uniquement pendant la saison la plus chaude, on peut diluer à 5% maximum avec de l'eau.

## PRÉPARATION DU FOND

La surface doit être sèche, lisse et bien isolée. Par conséquent, si nécessaire, mastiquer et niveler la surface selon les règles de l'art jusqu'à ce qu'elle soit parfaitement plane. Appliquer ensuite une couche de primaire ACRILIFIX fixatif à l'eau et procéder à l'application d'une couche de l'apprêt spécial pour peintures de finition FONDO R. Ainsi faisant la finition acquerra sa luminosité naturelle et pourra faire ressortir les effets chromatiques. Les caractéristiques particulières de l'Apprêt permettent, à la finition, d'avoir un temps utile de travail très long, ce qui fait qu'on ne risque pas de voir les raccords entre les différentes phases de travail.

## ÉTALEMENT DE LA FINITION

Appliquer le produit en croisant, à l'aide du pinceau prévu à cet effet, sur une surface d'environ 3 à 4 m<sup>2</sup> (A, B). Pendant l'application, ne pas s'inquiéter si la quantité de produit étalé semble exagérée; une fois ladite surface recouverte, avec le pinceau sans peinture dessus, distribuer le produit le plus uniformément possible jusqu'à ce que la surface soit homogène. Ensuite, avec le produit encore humide, mais déjà suffisamment compact et adhérent pour qu'il ne puisse pas s'enlever, décorer la surface avec la spatule en plastique prévue à cet effet (C).

## RU СИСТЕМА НАНЕСЕНИЯ КРАСКИ

**ТЕХНИЧЕСКИЕ ХАРАКТЕРИСТИКИ**  
Внешний вид: Матовый сатицированный  
Средний расход 1 л (в один слой): 8 - 10 кв. м  
Удельный вес: 1,00 ± 0,2  
Разбавление: Готов к применению  
Жизнеспособность: 20 - 30 минут  
Высыхание поверхности: 3 - 4 часа  
Глубокое высыхание (при 22° C): 8 - 12 часов  
Инструмент для нанесения: Кисть и пластмассовый  
Температура нанесения: 5° C

## ПОДГОТОВКА СОСТАВА

радуированным шприцем втяните в цилиндр указанное количество красителя из баночки тонера для получения выбранного цвета и затем выстутите его в упаковку белой основы I Decori del Montefeltro емкостью 1 г. Размешайте состав шпателем вплоть до получения абсолютно однородного цвета. **Внимание:** для перемешивания состава не рекомендуется использовать механические средства, делайте это вручную шпателем, чтобы не повредить поверхность добавок, позволяющих достичь присущего составу эффекта. Состав готов к применению. Только в самое жаркое время года состав можно разводить водой максимум на 5%.

## ПОДГОТОВКА ГРУНТА

Поверхность должна быть сухой, гладкой и хорошо изолированной. Поэтому если нужно, оштукатурьте или затрите поверхность по всем правилам, чтобы она была идеально гладкой. Нанесите один слой фиксатива на водной основе ACRILIFIX и затем два слоя специального грунта для декоративных покрытий. Таким образом, финишный слой приобретет присущий ему натуральный блеск, подчеркивающий хроматический аспект декора. Особые характеристики грунта для декоративных покрытий гарантируют им высокую жизнеспособность, за счет которой в вашем распоряжении будет более чем достаточно времени, чтобы нанести финишный слой, не рискуя, что линии совмещения различных этапов работы будут видны.

## НАНЕСЕНИЕ ФИНИШНОГО СЛОЯ

Специальной кистью нанесите состав перекрестными мазками на поверхность, равную примерно 3 - 4 кв. м (A, B). При этом можно не беспокоиться за избыточное его количество, так как затем он равномерно распределяется отжатой кистью по площади 3 - 4 кв. м для придания поверхности абсолютной однородности. Затем, пока состав еще влажен, но уже достаточно компактен, хорошо прилегает и не отделяется от стены, обработайте поверхность при помощи специального пластмассового шпателя (C). Грунт можно окрашивать таким же или схожим тоном, создавая хроматические эффекты, отличающиеся от указанных в карте, дающей лишь образцы цветов, которые можно получить, и для создания которых использован белый цвет. При нанесении не белых красок рекомендуется сначала попробовать цвет на небольшой поверхности, прежде чем приступать к выполнению всего объема.

## AR تطبيق النظام

الوصف الفني  
المظهر: ساتاني غير لامع  
متوسط العائد لكل لتر (وجه واحد): 10 8 متر مربع.  
الوزن المحدد: 1,00 ± 0,2  
التخفيف: جاهزة للاستخدام  
وقت العمل: 20 30 دقيقة  
جفاف الأسطح: 3 4 ساعات  
الجفاف في العمق (بدرجة حرارة 22° C): 8 12 ساعات  
أدوات التطبيق: فرشاة بلاستيك وملقعة  
أقل درجة حرارة للعمل: 5 5 مئوية

## إعداد المنتج

بواسطة استخدام حقنة مسطرة قم بتشطيب كمية الحبر المطلوبة للحصول على اللون المرغوب وحقنه في العبوة I Decori ثم سعة 2.5 لتر من I Decori del Montefeltro باستخدام ملقعة للحصول على لون متجانس تمامًا. تنبيه: لا تخلط المنتج بواسطة آلات

## مكائيركة

استخدم يدويًا ملقعة لتجنب كسر السطوح الإضافات التي تنتج التآثر التقليدي للمنتج هذا المنتج جاهز للاستخدام.

يمكن في شهر الصيف فقط أن تصيف 5% من الماء بحد أقصى.

تحضير سطح العمل يجب أن يكون السطح جاف، ناعم ومغزول بشكل جيد. إذا لزم الأمر، استخدام الحشو و / أو التنعيم

يشكل في الحصول على سطح مستو تمامًا. ثم تطبيق وجه واحد من ACRILIFIX مثبت بالماء التمهيد

والمضي قدما في تطبيق وجهين من FONDO R الخاص بالبيكور. وبهذه الطريقة يأخذ التنطيط لمعانه الطبيعي مما يبرز الجوانب اللونية من البيكور. الخصائص المميزة للمنتج FONDO R، تسمح عند التنطيط بتوفير الوقت الكافي لإكمال مراحل العمل دون أن تصبح الفواصل بين المراحل المختلفة مرئية.

## تهديد التنطيط

استخدام فرشاة خاصة بضررات متصالية، على مدى تبلغ مساحتها حوالي 4 3 متر مربع (A, B). في الأثناء لا تنالي في حال الزيادة بوضع المنتج وعند نقطة مساحة 3 4 متر، وبواسطة الفرشاة الفارة، قم بتوزيع المنتج بصورة متساوية إلى حين الحصول على سطح متجانس. في حين لا يزال المنتج رطبًا، ولكنه متماسك وملصق بما فيه الكفاية، قم بتزيين السطح بواسطة الملقعة البلاستيكية (C).

## 中文 喷漆方法

**技术特点**  
外观: 无光泽  
每升平均涂覆面积 (单层): 8 - 10平方米  
比重: 1.00 ± 0.2  
稀释: 即用  
工作时间: 20 - 30分钟  
表面干燥: 3 - 4小时  
深度干燥 (22° C): 8 - 12小时  
涂刷工具: 刷子、塑料刮刀  
最低工作温度: 5° C

## 产品制备

使用刻度注射器抽取获得预定颜色所需的正确量增色剂，注入升 I Decori del Montefeltro 罐中，然后用漆工抹刀混搅至颜色完全均匀。  
**警告:** 不得使用机械搅拌该产品。其中所含添加剂用以产生特定的产品效果，应用漆工抹刀以避免破坏添加剂表面。产品为即用型。需要时可采用最多5%的水稀释 (仅限夏季)。

## 表面制备

表面必须干燥并经适当隔离。必要时用填充剂和/或复合剂实现全平表面。然后涂刷一层 ACRILIFIX 定色底漆，再涂刷两层专用修饰用底漆 FONDO R。经过处理，面漆将展现出其自然光泽，获得更好的色彩装饰效果。FONDO R 装饰底漆的特质提供了极佳的操作时间，因此即使分阶段数次涂刷，也不会在此各次涂刷之间形成可见接合痕迹。

## 涂刷面漆

使用专用刷，在约 3 到 4 平方米 (A, B) 的面积上涂刷产品，各道刷面相继上漆。涂刷时，不用担心涂漆较多的地方。完成 3 到 4 平方米的面积后，用刷子将产品尽量抹平，以获得均匀表面。在产品仍然湿润但还比较密实、有粘性、不会脱墙时，用塑料刮刀 (C) 装饰表面。