



Linea GiolliDeco

III edizione

ARGENTEA

Pittura decorativa ad effetto velluto
con riflessi argentati

Velvety and silvered decorative paint

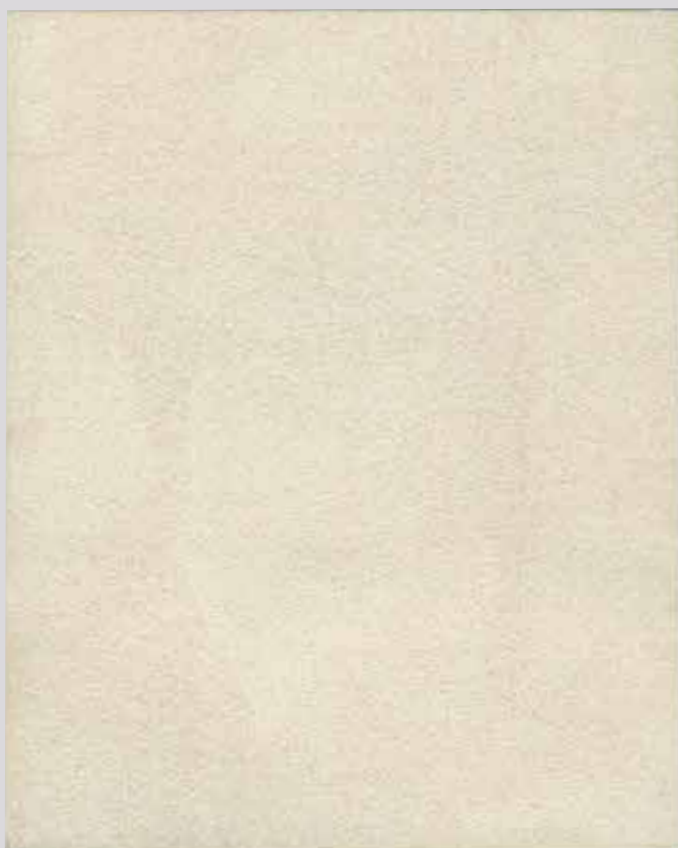
ARGENTEA



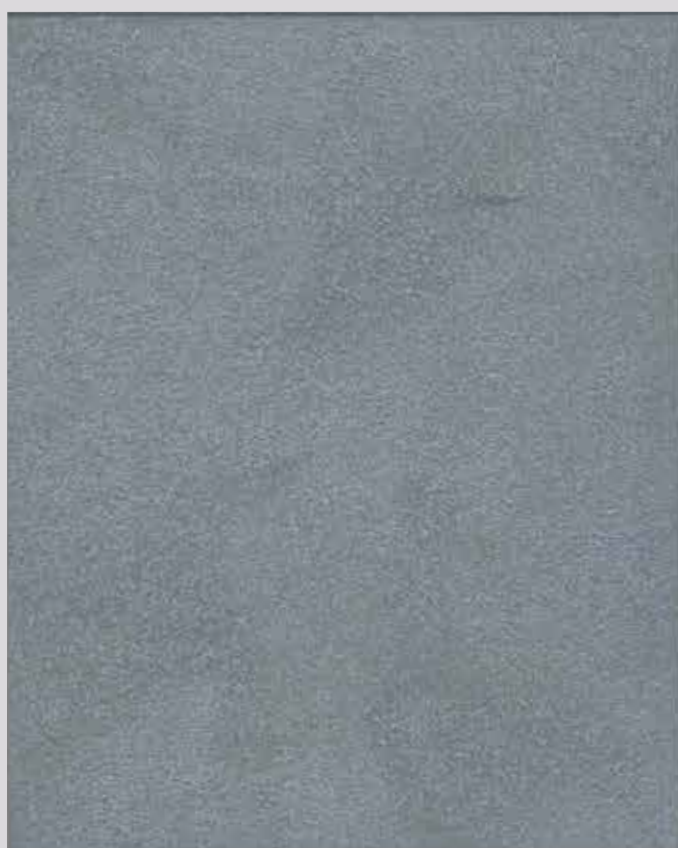
ARGENTEA BASE NEUTRA



A 1 562



A 4 516+518



A 4 564

ARGENTEA BASE ORO

FORMULARIO

CODICE CODE	0,750 LT	2,5 LT
A4 XXX	10 ML	33 ML
A2 XXX	30 ML	100 ML
A1 XXX	60 ML	200 ML

CODICE CODE	0,750 LT	2,5 LT
A4 XXX + YYY	6 ML + 4 ML	20 ML + 13 ML
A2 XXX + YYY	20 ML + 10 ML	65 ML + 35 ML
A1 XXX + YYY	40 ML + 20 ML	130 ML + 70 ML



AO 1 562



AO 4 524



AO 4 508



AO 4 526



AO 4 534



AO 4 562



AO 2 524



AO 2 508



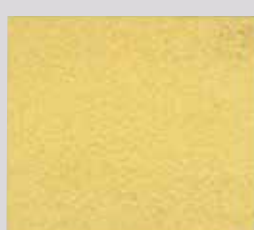
AO 2 526



AO 2 534



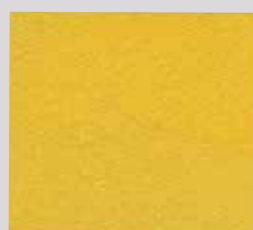
BASE NEUTRA ORO



AO 1 524



AO 1 508



AO 1 526



AO 1 534



AO 4 516



AO 4 518



AO 4 554



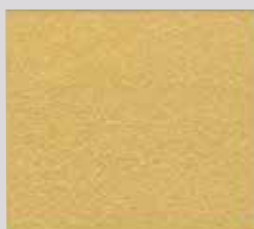
AO 4 542+564



AO 4 564



AO 2 516



AO 2 518



AO 2 554



AO 2 542+564



AO 2 564



AO 1 516



AO 1 518



AO 1 554



AO 1 542+564



AO 1 564

ARGENTEA

Argentea Effetto Seta è un prestigioso rivestimento traspirante a base di resine acriliche in dispersione acquosa e speciali pigmenti metallizzati che modificano a seconda della luce riflessa l'aspetto della superficie decorata. La particolare formulazione di Argentea produce un elegante rivestimento ad effetto cangiante e vellutato al tatto che risulta per le proprie doti estetiche adatto per ogni tipo di ambiente, dal classico al moderno.



A 4 512



A 4 556 + 558



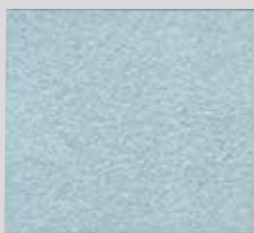
A 4 514



A 4 560 + 508



A 4 560 + 534



A 2 512



A 2 556 + 558



A 2 514



A 2 560 + 508



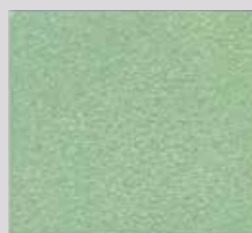
A 2 560 + 534



A 1 512



A 1 556 + 558



A 1 514



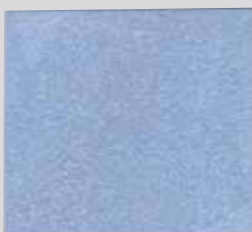
A 1 560 + 508



A 1 560 + 534



A 4 556



A 4 556 + 548



A 4 558



A 4 560



A 4 560 + 558



A 2 556



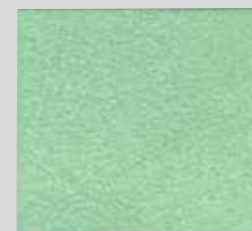
A 2 556 + 548



A 2 558



A 2 560



A 2 560 + 558



A 1 556



A 1 556 + 548



A 1 558



A 1 560



A 1 560 + 558

Argentea Silver Silk Effect is a prestigious breathable coating based on acrylic resins in water dispersion and special metallic pigments that affect the decorated surface according to the reflected light.

The specific formulation of Argentea produces an elegant coating with an iridescent and soft touch effect. Thanks to its unique aesthetic qualities, Argentea perfectly suite any ambient, whether it is classic or modern.



A 4 508



A 4 524



A 4 504



A 4 534 + 508



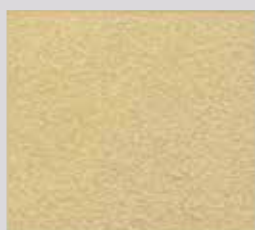
A 4 534



A 2 508



A 2 524



A 2 504



A 2 534 + 508



A 2 534



A 1 508



A 1 524



A 1 504



A 1 534 + 508



A 1 534



A 4 526



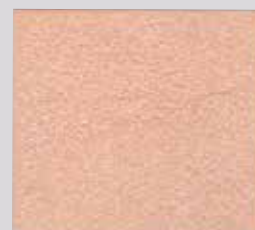
A 4 502



A 4 530



A 4 526 + 538



A 4 538



A 2 526



A 2 502



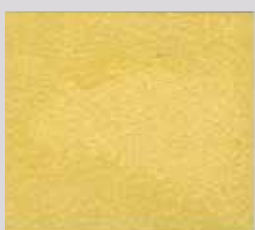
A 2 530



A 2 526 + 538



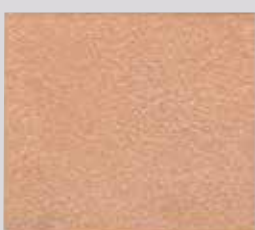
A 2 538



A 1 526



A 1 502



A 1 530



A 1 526 + 538



A 1 538



A 4 536



A 4 510



A 4 524 + 548



A 4 552



A 4 520



A 2 536



A 2 510



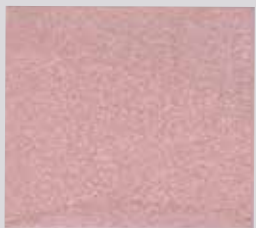
A 2 524 + 548



A 2 552



A 2 520



A 1 536



A 1 510



A 1 524 + 548



A 1 552



A 1 520



A 4 558 + 552



A 4 550



A 4 548



A 4 552 + 538



A 4 542



A 2 558 + 552



A 2 550



A 2 548



A 2 552 + 538



A 2 542



A 1 558 + 552



A 1 550



A 1 548



A 1 552 + 538



A 1 542



A 4 528



A 4 516



A 4 518



A 4 528 + 554



A 4 554



A 2 528



A 2 516



A 2 518



A 2 528 + 554



A 2 554



A 1 528



A 1 516



A 1 518



A 1 528 + 554



A 1 554



A 4 500



A 4 516 + 518



A 4 532



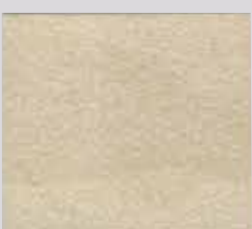
A 4 542 + 564



A 4 564



A 2 500



A 2 516 + 518



A 2 532



A 2 542 + 564



A 2 564



A 1 500



A 1 516 + 518



A 1 532



A 1 542 + 564



A 1 564

ARGENTEA



IT SISTEMA DI APPLICAZIONE

CARATTERISTICHE TECNICHE
Aspetto: Satinato riflettente
Resa media per L (a una mano): 8 - 10 mq
Peso specifico: 0,85 ± 0,02
Diluizione: A spatola: pronto all'uso, a pennello: con acqua al 10-25%, a seconda del grado di sabbatura desiderato
Tempo di lavorabilità: 20 - 30 minuti
Essiccazione superficiale: 2 - 3 ore
Essiccazione in profondità (a 22°C): 8 - 12 ore
Attrezzi per l'applicazione: Spatola inox, pennello, tampone
Temperatura min. di lavorazione: 5° C

PREPARAZIONE DEL PRODOTTO

Tramite una siringa graduata aspirare dal Toner la quantità indicata per ottenere il colore prescelto e riversarlo nella confezione di Argentea. Quindi mescolare per mezzo di una spatola fino ad ottenere una miscela di colore perfettamente uniforme.

PREPARAZIONE DEL FONDO

La superficie deve essere asciutta, liscia e ben isolata. Se necessario, stuccare o rasare le imperfezioni fino ad ottenere una superficie perfettamente planare. Dopo circa 12 ore applicare una mano di fissativo acrilico all'acqua ACRILIFIX. Dopo circa 4-5 ore applicare due mani dello speciale fondo liscio per decorativi FONDO "L". In questo modo la finitura acquisterà la sua naturale luminosità in grado di far risaltare gli aspetti cromatici del decoro. Le particolari caratteristiche del FONDO "L", permettono al momento della finitura di avere un tempo di lavorabilità molto ampio che consente di poter operare senza il rischio di rendere visibili le giunte tra le diverse fasi della lavorazione.

STESURA DELLA FINITURA

Applicare la prima mano di prodotto in maniera uniforme sull'intera superficie per mezzo dell'apposita spatola smussata in acciaio inox (A). A distanza di 6-8 ore, a superficie perfettamente asciutta, applicare la seconda mano portando il supporto ad uno stadio ottimale, e procedere subito a prodotto umido con la lavorazione a seconda dell'effetto desiderato: nuvolato, tirato a spatola, tamponato con l'apposito attrezzo (C).

PENNELLO

Diluire Argentea effetto seta con il 10-25% di acqua. Applicare una prima mano di prodotto utilizzando lo speciale pennello. Dopo 6-8 ore, quando il prodotto è perfettamente asciutto, applicare la seconda mano incraclata.

I colori di questo catalogo possono essere riprodotti utilizzando il Sistema Colorimetrico Giolli - GIOLLIMIX.

EN APPLICATION SYSTEM

TECHNICAL CHARACTERISTICS
Appearance: Reflective satin finish
Average coverage per litre (one coat): 8 - 10 sq.m
Specific weight: 0.85 ± 0.02
Dilution: Spatule: ready to use, Brush: with water to 10-25%, depending on the degree of desired sandblasting
Workability time: 20 ± 30 minutes
Touch dry: 2 ± 3 hours
Complete drying time (at 22° C): 8 ± 12 hours
Tools: Stainless steel spatula, brush, pad
Working temperature: 5° C

PRODUCT PREPARATION

Using a graded syringe, suck up the amount of Toner indicated to obtain the chosen colour, and pour it into the tin of Argentea silk effect. Stir with a spatula until the mixture has a perfectly even colour.

SURFACE PREPARATION

The surface must be dry, smooth and properly isolated. If necessary, fill or sand away imperfections until you have a perfectly flat surface. After approximately 12 hours, apply a coat of ACRILIFIX water-based acrylic fixative. After approximately 4-5 hours apply two coats of the special FONDO "L". In this way, the finish will take on its natural sheen and bring out the chromatic aspects of the decor. The special characteristics of the FONDO "L" provide a high workability time that allows the work to be completed without the risk of the joints between the various phases becoming visible.

APPLYING THE FINISH (SPATULA)

Apply the first coat of product evenly over the whole surface, using the special blunt stainless steel spatula provided. After 6-8 hours, when the surface is perfectly dry, apply the second coat to bring the surface up to optimum conditions (before the final coat). After 6-8 hours, apply the third coat of Argentea silk effect and while the product is still damp work it immediately to give the finish required, Clouded, Spatulato, or Buffed with the pad provided.

BRUSH

Dilute Argentea Silk effect with 10-25% water. Apply a first coat of base paint using the special brush. After 6-8 hours, when the product is perfectly dry, apply the second coat crossing over the brush strokes as you work. The colours in this catalogue can all be reproduced using the Giolli Colour System.

FR SYSTÈME D'APPLICATION

CARACTÉRISTIQUES TECHNIQUES
Aspect : Satiné réfléchissant
Rendement moyen par litre (à une couche) : 8 - 10 m²/l
Poids spécifique : 0,85 ± 0,02
Dilution : Spatule: prêt à l'emploi, Brosse: avec de l'eau à 10-25%, selon le degré de grenailage souhaité
Temps utile de travail : 20 - 30 minutes
Séchage hors poussière : 2 - 3 heures
Séchage en profondeur (à 22° C) : 8 - 12 heures
Outils d'application : Spatule inox, pinceau, tampon
Température min. de travail : 5° C

PRÉPARATION DU PRODUIT

À l'aide d'une seringue graduée, aspirer la quantité indiquée de Colorant afin d'obtenir la couleur choisie et l'injecter dans le pot d'Argentea Effet soie. Mélanger ensuite à l'aide d'une spatule jusqu'à ce que la couleur soit parfaitement uniforme.

PRÉPARATION DU FOND

La surface doit être sèche, lisse et bien isolée. Si nécessaire, mastiquer ou niveler les imperfections jusqu'à ce que la surface soit parfaitement plane. Après environ 12 heures, appliquer une couche de fixatif acrylique à l'eau ACRILIFIX. Après environ 4 à 5 heures, appliquer deux couches de FONDO "L". Ainsi faisant, la finition acquerra sa luminosité naturelle et pourra faire ressortir les effets chromatiques. Les caractéristiques particulières de FONDO "L", d'avoir un temps utile de travail très long : on ne risque donc pas de voir les raccords entre les différentes phases de travail.

ÉTAPEMENT DE LA FINITION (SPATULE)

Appliquer la première couche de produit de manière uniforme sur toute la surface à l'aide de la spatule arrondie en acier inox prévue à cet effet. Après 6 à 8 heures, une fois la surface parfaitement sèche, appliquer la deuxième couche pour rendre le support optimal (avant la couche finale). Après 6 à 8 heures, appliquer la troisième couche d'Argentea Effet soie en nivelant et procéder tout de suite, avec le produit humide, à la réalisation de l'effet désiré (Nuagé, Tiré à la spatule, Tamponné) avec l'outil spécifique.

BROSSÉ

Diluer Argentea Effet Soie avec 10-25% d'eau. Appliquer une première couche de fond avec le pinceau prévu à cet effet. Après 6 à 8 heures, avec le produit parfaitement sec, appliquer la deuxième couche en donnant des coups de pinceau irréguliers et croisés. Les couleurs de ce catalogue peuvent également être reproduites avec le Nuancier Giolli.

RU СИСТЕМА НАНЕСЕНИЯ КРАСКИ

ТЕХНИЧЕСКИЕ ХАРАКТЕРИСТИКИ
Внешний вид: шелковисто-переливающийся
Средний расход 1 л (в один слой): 8 - 10 м²/л
Удельный вес: 0,85 ± 0,02
Разбавление: Нанесение: Кельма-шпатель; готово к применению.
Кисть-Валик: развести водой на 10-25% в зависимости от желаемого результата отделки.
Жизнеспособность: 20-30 мин
Высыхание поверхности: 2-3 часа
Глубокое высыхание (при 22°С): 8-12 часов
Инструмент для нанесения: стали, кисть, тампон
Температура нанесения: 5° C

ПОДГОТОВКА СОСТАВА

Наполняя градуированный шприц указанным для получения выбранного цвета количеством пигмента вылить его содержимое в банку с Argentea stucco seta. Затем размешать шпателем до получения полностью однородного цвета.

ПОДГОТОВКА ГРУНТА

Поверхность должна быть чистой, гладкой и хорошо изолированной. Поэтому при необходимости поверхность надо как следует оштукатурить или вышпательвать, чтобы она стала абсолютно ровной. Приблизительно через 12 часов нанести один слой водоразводимого акрилового фиксирующего грунта ACRILIFIX. Приблизительно через 4-5 часов нанести два слоя специального FONDO "L". Благодаря этому финишная отделка приобретает свой натуральный блеск, подчеркивающий цветные особенности декора. Особые характеристики FONDO "L" дают возможность значительно увеличить время работы с финишным материалом, что позволяет избежать риска проявления стыков между участками, отделка которых производилась на различных этапах работы.

НАНЕСЕНИЕ ФИНИШНОГО СЛОЯ ШПАТЕЛЕМ

Нанести с помощью специального шпателя из нержавеющей стали первый слой декоративного материала, равномерно распределяя его по всей поверхности. Через 6-8 часов, когда поверхность полностью просохнет и сможет хорошо впитывать влагу, нанести второй слой, доведя состояние поверхности до оптимального перед нанесением последнего слоя. Через 6-8 часов нанести третий тонкий слой Stucco seta и сразу же, пока продукт остается влажным, приступить к обработке поверхности способом, зависящим от желаемого декоративного эффекта: Облако (Nuvolato), Выглаженный шпателем (Tirato a spatola), Рисунок, наносимый специальными тампонами (Tirato a saponе e Tamponato).

НАНЕСЕНИЕ ФИНИШНОГО СЛОЯ КИСТЬЮ

Развести Argentea stucco seta приблизительно 10-25% воды. Нанести с помощью специальной кисти первый, грунтовочный, слой. Через 6-8 часов, когда продукт хорошо просохнет, нанести второй слой хаотичными, перекрывающимися мазками.

AR تطبيق النظام

الشكل: صقل عاكس
المغطيات 1 لتر (وجه واحد): 8 - 10 م²/ل
الوزن النوعي: 0,85 ± 0,02
الخلط: يسكين المعجون: جاهز للاستعمال.
بالفرشاة: الخلط بالماء 10 - 25% حسب الدرجة المرغوبة
فترة التعامل: 20 - 30 دقيقة
جفاف السطح: 2 - 3 ساعات
جفاف العمق (بدرجة حرارة 22°م): 8 - 12 ساعة
أدوات: يسكين معجون من الصلب، فرشاة، دكة
أقل درجة حرارة للعمل: 5 مئوية

إعداد المنتج

استخدم حقنة المترجمة لامتصاص كمية التونر المشار إليها للحصول على اللون الذي تريده ثم سكه في حاوية "Argentea". ثم تخلط بواسطة ملعقة للحصول على خليط من لون متجانس تماما.

تحضير الأساس

يجب أن يكون السطح جاف، سلس و معرول بشكل جيد. إذا لزم الأمر صلح عيوب السطح بالمعجون أو التخلنج للحصول على سطح مستو تماما. بعد حوالي 12 ساعة، قم بتطبيق طبقة أكبريكر مثبتة "بتنير" ACRILIFIX. وحين من دهان FONDO الخاص بالديكور "L". وبهذه الطريقة، فإن التشطيب سوف يكسب سطوعه الطبيعي بحيث تبرز الجوانب اللونية من الديكور. الخصائص المميزة لـ "FONDO L"، تعطى وقتا للعمل لمدة أطول بدون إعطاء فرصة لجعل الاختلاف ظاهر أثناء التحضير.

صباغة التشطيب (سكين المعجون)

قم بدهن الوجه الأول من المنتج بالسواوي على كامل السطح بواسطة سكين معجون رقيق الطرف وقفاوم اللصدا (A). بعد 6-8 ساعات، وبعد أن يكون السطح جاف تماما، ادقن الوجه الثاني بحيث تجعل موضع الدهان على الوجه الأكمال، ثم المضي فيما في العمل والدهان لا يزال رطبا. اعتمادا على النتيجة المرجوة: التشكيل المعجون، أو التشكيل بواسطة الأداة المناسبة (C).

中文 噴漆方法

技术特点
外观: 反光缎纹
每升平均涂覆面积 (单层): 8 - 10 平方米
比重: 0.85 ± 0.02
稀释: 用刮刀: 即用
如用刷子: 应根据要求的缎纹效果加水 10/25%
工作时间: 20 - 30 分钟
表面干燥: 2 - 3 小时
深度干燥 (22° C): 8 - 12 小时
涂刷工具: 不锈钢刮刀、刷子、垫子
最低工作温度: 5° C

产品制备

用注射器抽取一些调色剂并将其注入Argentea色装内，调色剂的量需足以调出所要的颜色。然后用刮刀搅拌直至混合物的颜色完全均匀。

表面制备

待施工表面必须干燥、光滑并有效隔潮。必要时，对不平整处进行填补或修平，直到表面完全平整。12 小时后，刷一层水性丙烯酸固定剂 ACRILIFIX。隔 4-5 小时后，刷上两层特制底漆 FONDO "L"。这样可使饰面散发自然光泽，增强装饰的色彩效果。底漆 FONDO "L" 的特性使得精抛光阶段的工作时间得以大大延长，这样不同加工阶段之间的接缝就不会显露出来。

饰面涂刷 (刮刀)

使用专用不锈钢斜面刮刀 (A) 在整个表面均匀刷上第一层漆。等待 6-8 小时，让表面完全干燥，然后再刷第二层漆。在漆仍然湿润的情况下开始工作，使表面获得预期的效果：云彩效果，用刮刀抹平，或用专用工具 (C) 刷上的效果。